



社会福祉法人

# 池田博愛会

地域と共に

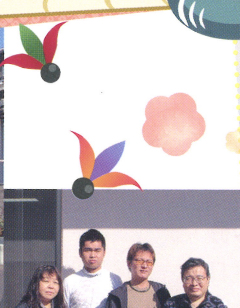
令和3年1月1日 新年号



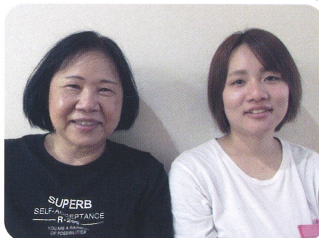
今年も  
幸多き年で  
あけまして  
お祈り申し上げます  
令和三年 元旦



明けましておめでとうございます。  
私たちは、「丑年生まれです。」  
令和の時代も笑顔で楽しく!!



感染症対策をして撮影しています。



# 新年あけましておめでとうございます

令和3年1月1日



## 安心、満足、信頼、歓喜、希望 中長期計画実現のシナリオ

社会福祉法人 池田博愛会  
理事長 中村 忠久

新年あけましておめでとうございます。今年はオリンピックイヤー、良い年であることを心よりお祈りします。皆さまから頂きました多くのご支援に心より感謝申し上げます。

昨年新型コロナウイルスの感染拡大で、社会は生活すること、生きること、に苦戦いたしました。「新しい生活様式」を求められる中、「人に会いたい・話したい・食べたい・遊びたい・仕事をしたい・生きてゆきたい・人と繋がりたい」という欲求を福祉の現場にふさわしい環境を取り戻すことが求められています。如何にしてその想いを醸し出すのか、新しい事業展開が問われています。

池田博愛会は「信頼」を軸に「安心・満足・歓喜・希望」を旗印として中長期計画の実現に向かって、職員一丸となって全力で取り組んでいます。この取組は、様変わりする地域社会、自然環境を乗り越えるため、これからの現場力を高める大きな試金石となると確信しています。中長期計画の目標に基づくと共に令和3年度の事業計画にも反映し、喜びと希望を抱き役職員一同切磋琢磨しこの難局に立ち向かってまいります。

### 中長期計画の目標

日本一の福祉環境を築く

- 1、持続可能な経営の実現！（法人基盤の確立）
- 2、今以上に信頼される法人への変革！（日本一の福祉、日本経営品質賞への挑戦）
- 3、地域再生事業の一翼を担う！（地域共生社会の担い手）

### 令和3年度理事長方針

- ①池田博愛会60周年の姿を構築（令和5年3月15日）  
更なる中長期計画の充実へ 2025年、2040年を見据えた姿を描く
- ②令和3年度（令和4年度へ継続）の事業計画、財務計画の確実な実践  
いまとこれからへつなげる作業工程（P D C A）に元づく実践環境が定着
- ③コロナ禍におけるふさわしい環境づくり  
SDGs、UKM（生む・築く・実る）の思想に立ち、新しい業務を生み創出する、仕組みを整える。

中長期計画実現に向かって、法人自らの機能を充実させ地域再生推進法人としての事業展開を活性化すると共に、広がる社会の課題、難題に対応するためにも地域共生社会の中で、地域包括ケアシステムの要として当法人を位置付けることが責務と考えます。

コロナ禍が早く収束し皆さまにとって良い年となりますことを心よりお祈りいたします。

今年もよろしく願いいたします。



・中村理事長のあいさつ  
・各施設の行事のスライドショー  
を動画でご覧になりたい方はQR  
コードをチェックしてください！

# 児童発達支援センター どんぐり



## 新しい園舎での生活(活動)が始まりました♪

令和2年9月1日よりどんぐりの園舎が新しくなりました。新しい環境でこどもたちは伸び伸びと活動しています。ホールや広くなった園庭で大きく身体を動かし、子どもたちにとっても良い刺激になっています。

新園舎の建設、完成に至るまではたくさんの方々のご支援ご協力がありました。おかげさまで環境も整い、素晴らしい育ちの場を提供することができるようになりました。今後とも職員一同しっかりと療育に取り組んでいきたいと思ひます。



### 運動療育

歩行、運動遊び、体操、感覚刺激などの課題を通して基本的な運動機能の向上、仲間意識の確立を促します。



### 基本的な生活習慣

食事・排泄・着脱・身だしなみ等、基本的な生活習慣を繰り返して自立援助をします。

### ムーブメント療育

「動くことを学び」「動きを通して色々なことを学ぶ」2つの能力を育て、楽しく遊びながら健康と幸福の達成を目指します。

### 音楽療育

リトミック、ミュージックケアを取り入れ発達に合わせた音楽遊びをします。音楽の特性を生かし心と心の通い合うコミュニケーションを心掛けながら行います。



### 言語療育

見る・聞く・指示理解・認知の課題に応じた活動を行います。社会性・言語面での発達を促します。



### タイムスケジュール

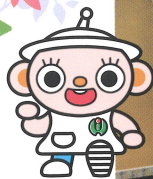
- 9:00 個別療育
- 9:30 登園・着替え  
おやつ・マッサージ  
朝の活動・設定療育
- 11:30 昼食（食事指導）
- 12:40 自由遊び
- 13:40 降園準備
- 14:00 降園  
個別療育



# 敬老会

～お元気のつどい～

各施設で長寿のお祝いをし、  
笑顔あふれる会になりました。



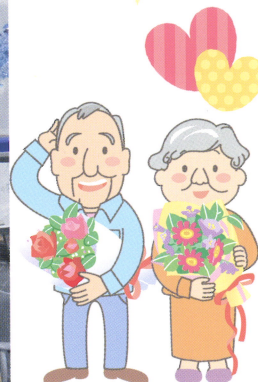
特別養護老人ホーム  
**永楽荘**



障がい者支援施設 **箸蔵山荘**



永楽荘サービスセンター 月



永楽荘デイサービスセンター 星



特別養護老人ホーム 長生園



三好市養護老人ホーム 敬寿荘



軽費老人ホーム ケアハウス宝珠



小規模多機能ホーム 弥生



企業主導型保育事業

あいあい

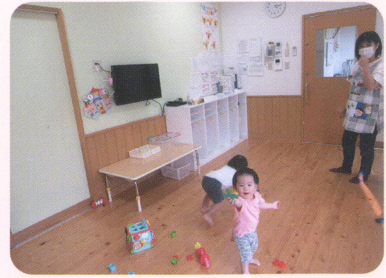
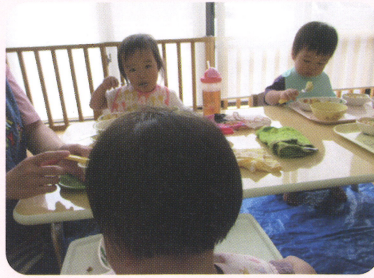
保護者の声

【1歳男の子の保護者より】

アットホームな雰囲気の中、子ども一人ひとりをよく見て対応してくださっているところや歌や言葉、挨拶を覚えてきて、家でもしてくれた時は成長を感じました。運動量も確実に増え、しっかり歩けるようになったことも嬉しかったです。

【2歳女の子の保護者より】

少人数なので、先生方との距離も近く、手厚く保育してもらっています。外遊びなど、たくさん経験させてもらえます。親の私も先生方に話を聞いてもらえ、悩みごとにもものってもらえます。最近は今日あったことを楽しそうに何度も教えてくれ、すごく成長することができました。



児童発達支援センター

すぎのこ

「実りの秋」

「うんとこしょ、どっこいしょ♪」みんなで力を合わせて大きなさつまいもを収穫しました！

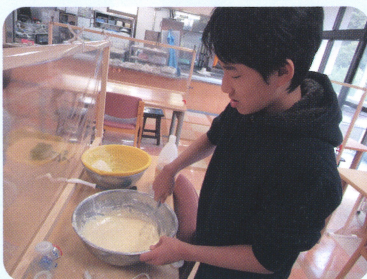
甘くなるのを待って、みんなで焼き芋にして食べました！アツアツほくほくのあま～いお芋に「美味しいね！」と笑顔があふれました！



障がい児入所施設  
池田学園

おやつ作り

学校がお休みの日に、ワッフルづくり挑戦しました。焼けるまではドキドキしながら待ちましたが、ふんわりきつね色に焼けたワッフルにみんな大喜びでした。チョコソースやはちみつをかけて思い思いにデコレーションも楽しみました。これからもたくさんの行事を通じて、楽しい体験と思い出を積み重ねていきます。



## 防災フェア (in 箸蔵とことん)

11月21日～23日まで地域交流拠点箸蔵とことんで防災フェアが開催されました。

県立防災センター及び三好市危機管理課で協力のもと、災害に関するパネルの展示、段ボールベッド、簡易トイレ、非常持ち出し袋など実際にお客様に触れて、見てもらいました。

また、22日(日)限定で起震車で地震体験を多くの方が実際の揺れを体感されました。

販売コーナーでは長期保存が可能なマジックライス、おかずの缶詰など、様々な種類の防災食を特別価格で販売しました。

お客様からは

「起震車は初めてで怖かった。実際に起こった時は冷静にいられるようにしたい」

「いつ何が起きるかわからないので、いつでも持ち出せる非常袋は再度見直そうと思った」

「防災食が安く手に入ったので良かった」

などの声が聞かれました。



## 箸蔵とことんオリジナルレトルト商品

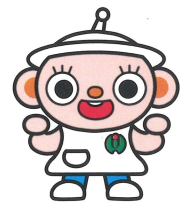
「箸蔵とことん」のレトルト商品、合言葉は【とことん安心でおいしく】

防災食という役割やご高齢の方の食生活の見直し、

忙しい家庭のサポートにもなる手軽な食品、それがレトルト商品です。

箸蔵とことんでは新たにレトルト商品の製造機器を導入し、主に地域野菜を使用した安心、

安全でおいしく召し上がっていただける健康的な商品開発に取り組んでいます。



### 特徴

- ・最長で1年間の保存が可能！
- ・離乳食シリーズ(写真左)は添加物、調味料不使用。月齢が上がってもパンがゆやソースに。(各300円～350円)
- ・マンゴーのデザートスープ(写真右)と、ヨーグルトのスイーツ。シナモンの風味が程よく優しい味わい。(450円)

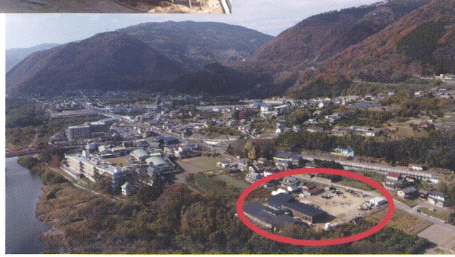




### 地域生活支援拠点「青空」

障がいのある人が地域で安心して暮らせるような「地域生活支援拠点」の整備を進めています。南棟には、重度・高齢化に対応したグループホームもあり、緊急時の受け入れやショートステイも可能となっています。

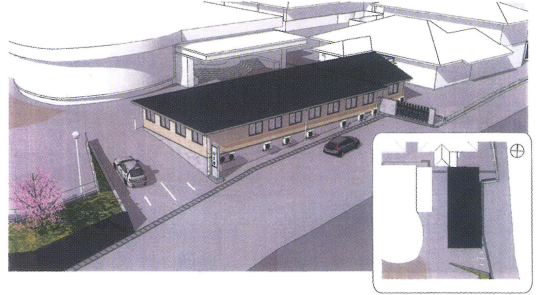
地域生活支援拠点「青空」は令和3年3月1日に開所予定です。



### 特別養護老人ホーム長生園

#### 短期入所生活介護専用棟10床完成間近

現在、長生園は入院による空ベッドを利用する空床型の短期入所生活介護サービスを行っています。専用棟を建設することで、地域の皆様に安心のできる充実したサービスが行えるようになります。令和2年8月25日に起工式を終え、工事着工致しました。令和3年4月開所を目指して進めております。



### 職員表彰

- 【全国】●令和2年度全国老人福祉施設協議会 感謝状 熊井 喜美代(永楽荘) 大岡 陽子(永楽荘)
- 令和2年度全国老人福祉施設協議会 表彰 徳善 典子(永楽荘) 新宅 浩代(永楽荘)
- 【県】●第64回徳島県社会福祉大会 名誉大会長表彰 石井 智子(永楽荘)
- 大会長表彰 徳善 典子(永楽荘) 田中 幹(永楽荘)
- 宮内 智子(第一支援)
- 令和2年徳島県老人福祉施設協議会 施設職員表彰 竹垣 洸平(永楽荘) 川口 優子(永楽荘)
- 中山 千夏(永楽荘)
- 令和2年徳島県老人福祉施設協議会 永年勤続職員表彰 長谷川 とよ子(宝珠)
- 【市】●第15回三好市社会福祉大会 大会長表彰 笹川 浩子(永楽荘) 細川 純子(デイ月) 川人 典子(宝珠)
- 高井 弘子(GHはくあい)
- 第53回安全運転コンクール受賞事業所 優良賞 どんぐり 就業はくあい
- 会長賞 箬蔵山荘 永楽荘 GHはくあい 池田学園
- 三好地区安全運転管理協議会優良従業 表彰 木下 かおる(永楽荘) 西村 和代(永楽荘) 藤井 和美(永楽荘)
- 実平 待代(支援センター) 松村 朝子(箬蔵山荘)

### 善意の輪

#### 寄付金品

- ・第一生命保険株式会社 ・今村 雅俊 ・西 典子 ・じゅうやく会 ・伊丹 文昭 ・堤 政彦 ・岩水 茂喜
- ・第一生命株式会社労働組合 ・石川勝彦 ・林道弘 ・西原啓子 ・大賀教男 ・「小さな親切運動」徳島県本部

#### ボランティア

- ・黒住教 ・大谷 恵子 ・古泉 昭美 ・藤原 ゆう子 ・土井 彩子 ・鴨島病院 ・大谷クリーニング

令和2年6月1日～令和2年11月30日

### お年玉プレゼントクイズ「ハット君」をさがせ 4

Q: 今回の「博愛ふれあい通信66号」に池田博愛会のマスコットキャラクターの「ハット君」は、何回登場しているでしょうか?ハット君の特徴をよく見てね。

正解者の中から抽選で20名様に、箬蔵とことんの「1500円相当のレトルトセット」をプレゼントいたします。

#### ●応募方法

- ①ハガキに「住所、氏名、答え」を記入して、下記の宛先に送ってください。
- ②利用している施設の応募用紙に「施設名、氏名、答え」を記入して応募箱へ入れてください。
- ③箬蔵とことんで応募用紙に「住所、氏名、答え」を記入して応募箱へ入れてください。

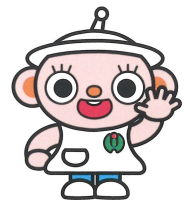
※①②③のいずれかの方法で応募をお願いします。

#### ●応募先: 〒778-0020 徳島県三好市池田町州津滝端 1271 番地 7

社会福祉法人 池田博愛会 法人本部事務局宛

#### ●締め切り日: 令和3年1月31日(日)

※当選者の発表は商品の発送をもってかえさせていただきます。



池田博愛会  
マスコットキャラクター  
ハット君

池田博愛会  
ホームページ

